

Fremtidig beplantning på Fortet ved Kaalundsvej

- til Beboerforeningen Farum Landsby

Kopi til: Furesø By og Land

Dato: 15. september 2016

Sags id: 190-2016-26107

Dok.nr.:190-2016-158857

Furesø Kommune

Center for By og Miljø

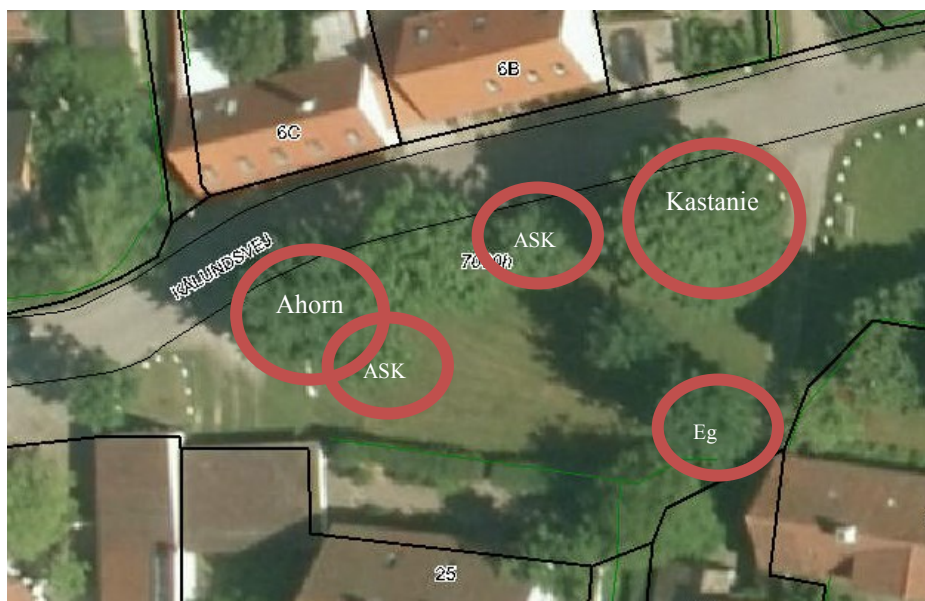
Tlf.: 7235 4000

Afd. tlf. nr.: 7235 5420

Efter henvendelse fra bestyrelsen i Beboerforeningen Farum Landsby, har Vej og Park i Furesø Kommune vurderet beplantningen på Fortet ved Kaalundsvej. De er foreningens ønske at der tyndes ud i beplantningen så Fortet kommer til at fremstå som en mere åben og lys plads. Samtidig ønskes skyggegenerne minimeret.

Status

På Fortets vestlige side af den gennemgående sti står i dag et stort kastanietræ, to egetræer, tre asketræer og et ahorntræ. Træerne er umiddelbart sunde og vitale. Dog er kastanietræet præget af kastanieminermøl og asketræerne i mindre grad af asketoptørre. Kastanietræet og ahorntræet giver i kraft af deres bladsætning meget skygge, mens egen og asken er såkaldte lystræer, som tillader en del sol at trænge igennem bladene. Træerne er ikke markeret i lokalplan 44 for Farum Landsby, da træerne er plantet efter udarbejdelsen af lokalplanen



Mål

Målet med området er at få enkelte, men store, sunde og vitale træer i området som giver en rumlig oplevelse, men samtidig giver plads til at opleve Fortet som en lys og åben plads.

Hvad kommer til at ske

Pga. kastanietræet og ahorntræets tiltagende dominerende placering og udtryk ønsker Vej og Park at fælde dem, og i stedet give egetræet og et af asketræerne plads til at udvikle sig til fuldkronede store træer. For at give plads til egens og askens kroneudvikling, vil nærtstående ask og eg også blive fældet.

Kommunen vil derfor fælde kastanietræet, ahorntræet, egetræet på skrænten samt to af asketræerne (markeret med rød ring). Træerne vil blive fældet i efteråret/vinteren 2016.

Har I nogen bemærkninger til træfældningen hører vi gerne fra jer.



Venlig hilsen

Benedicte Isabella Pedersen
Skov- og landskabsingeniør